

VYSVĚTLENÍ ZADÁVACÍ DOKUMENTACE Č. 3

Název veřejné zakázky: **Přístavba MŠ Lhotky**
Identifikační údaje o zadavateli
Název: Město Velké Meziříčí
Sídlo: Radnická 29/1, 594 13 Velké Meziříčí
IČO: 002 95 671
Veřejná zakázka podle předmětu: Veřejná zakázka na stavební práce
Forma zadávacího řízení: Zjednodušené podlimitní řízení

Zadavatel poskytuje níže uvedené vysvětlení zadávací dokumentace.

DOTAZ 1

Objekt Přístavba jídelny, Oddíl 712:Živičné krytiny

Střecha plochá jednoplášťová vegetační, extenzivní, PVC fólie, tep. izol. EPS+perimetr, bet. potěr, dle skladby	m2	127,180
---	----	---------

Upozorňuji, že tato agregovaná položka zahrnuje dle kódu položky:

Skladba položky: - vegetační vrstva - rozchodníková rohož - stabilizační vrstva - extenzivní substrát tl. 80 mm - filtrační vrstva - textilie 200 g/m² - drenážní a hydroakumulační vrstva - profilovaná perforovaná fólie - ochranná vrstva - textilie 300 g/m² - hydroizolační vrstva - PVC fólie - separační vrstva - textilie 300 g/m² - tepelněizolační vrstva - desky perimetr+ EPS tl. 240 mm - parotěsnicí vrstva - natavený asfaltový modifikovaný pás - penetrace podkladu - asfaltový lak - spádová vrstva - betonový potěr průměrná tl. 80 mm

Jedná se o skladbu S2c a S2d.

Každá skladba je ale jiná, nelze ji tedy nacenit jako agregovanou pro oba typy střechy.

SKLADBA S2d – STŘECHA PŘÍSTŘEŠKU

- PŘEDPĚSTOVANÁ VEGETAČNÍ ROHOŽ	30 mm
- SUBSTRÁT PRO EXTENZIVNÍ ZELEN	80 mm
- NETKANÁ PP TEXTILIE	2 mm
- HDPE NOPOVÁ FÓLIE S PERFORACEMI NA HORNÍM PLOCHU	20 mm
- NETKANÁ PP TEXTILIE	2 mm
- FÓLIE Z PVC-P URČENÁ POD ZATĚŽOVACÍ VRSTVY	1,8 mm
- NETKANÁ PP TEXTILIE	2 mm
- SPÁDOVÉ KLINY Z PĚNOVÉHO POLYSTYRENU S UZAVŘENOU PLOCHOU STRUKTÚROU, $\lambda = 0,035$ W/m2K	20 – 100 mm
- POLYURETANOVÉ LEPIDLO	
- PÁS Z SBS MODIFIKOVANÉHO ASFALTU S HLINÍKOVOU VLOŽKOU	4,0 mm
- ASFALTOVÁ, VODOU ŘEDITELNÁ EMULZE	
- GLT STŘEŠNÍ PANEL, POHLEDOVÝ	140 mm

SKLADBA S2c – STŘECHA NAD 1NP

- PŘEDPĚSTOVANÁ VEGETAČNÍ ROHOŽ	30 mm
- SUBSTRÁT PRO EXTENZIVNÍ ZELEN	80 mm
- NETKANÁ PP TEXTILIE	2 mm
- HDPE NOPOVÁ FÓLIE S PERFORACEMI NA HORNÍM PLOCHU	20 mm
- NETKANÁ PP TEXTILIE	2 mm
- FÓLIE Z PVC-P URČENÁ POD ZATĚŽOVACÍ VRSTVY	1,8 mm
- NETKANÁ PP TEXTILIE	2 mm
- SPÁDOVÉ KLINY Z PĚNOVÉHO POLYSTYRENU S UZAVŘENOU PLOCHOU STRUKTÚROU, $\lambda = 0,035$ W/m2K	160 – 360 mm
- POLYURETANOVÉ LEPIDLO	
- DESKY ZE STABILIZOVANÉHO PĚNOVÉHO POLYSTYRENU, $\lambda = 0,035$ W/m2K	160 mm
- POLYURETANOVÉ LEPIDLO	
- PÁS Z SBS MODIFIKOVANÉHO ASFALTU S HLINÍKOVOU VLOŽKOU	4,0 mm
- ASFALTOVÁ, VODOU ŘEDITELNÁ EMULZE	
- GLT STŘEŠNÍ PANEL, POHLEDOVÝ	140 mm

Dále upozorňuji, že v soupisu prací a dodávek chybí kačírek, kačírková lišta, jak je uvedeno a zakresleno v PD:

ODPOVĚĎ 1

Zpracováno do soupisu prací.

DOTAZ 2

Objekt: Přístavba jídelny a Stavební úpravy stávající MŠ,

Oddíl 711: Izolace proti vodě

Žádáme o revizi zemních izolací.

Dle technické zprávy - asfaltová:

„Stavba je na úrovni ŽB desky hrubé podlahy bude izolována dvojitou vrstvou hydroizolace celoplošně natavovanou na betonovou desku s penetračním nátěrem. V prostupech instalací deskou utěsnit prostupy průchodkami a zalitím asfaltovým tmelem. Hydroizolace stavby bude zároveň sloužit jako izolace proti pronikání radonu z podloží – střední radonový index stavby“.

V řezu je pouze hydroizolace, izolace proti radonu-PVc -Fólie.

SKLADBA S1d – PODLAHA NA TERÉNU – JÍDELNA

– EPOXIDOVÁ STĚRKA Z BAREVNÝCH PÍSKŮ, S UZAVÍRACÍM NÁTĚREM	1,5 mm
– PENETRACE	
– NIVELAČNÍ STĚRKA (CEMENTOVÁ)	
– PENETRACE	
– BETONOVÁ MAZANINA S VLOŽENOU KARI SÍTÍ, DIL.	100 mm
– SYSTÉMOVÁ DESKA–TOPNÉ KABELY	20 mm
– XPS 4000, $\lambda = 0,035$ W/m2K, PERO–DRÁŽKA	200 mm
– PODKLADNÍ BETON S VLOŽENOU KARI SÍTÍ	150 mm
– OCHRANNÁ BETONOVÁ MAZANINA	50 mm
– HYDROIZOLACE, IZOLACE PROTI RADONU–PVC FÓLIE	
– PODKLADNÍ BETONOVÁ MAZANINA	50 mm
– ŠTĚRKODRT, 0–32	200 mm
– PŮVODNÍ ZEMINA	

V soupisu prací a dodávek je uvedena položka_ Izolace proti zem.vlhkosti fólií, ochr.text.,vodor., fólie PVC tl.1,0 mm).Tato položka zahrnuje folii, textilií podkladní a ochranné vrstvy. Nejsou ale nikde blíže specifikované.

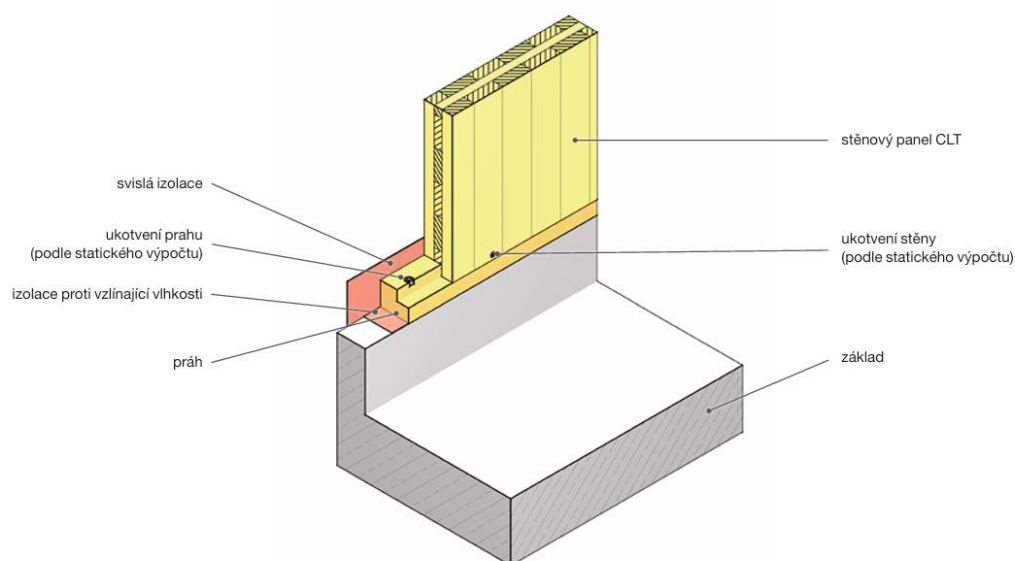
Žádáme tedy o revizi a přesnou skladbu a typ izolací.

ODPOVĚĎ 2

2xSBS modifikovaný asfaltový pás s nosnou vložkou tkanou ze skleněné tkaniny (200g/m2). Pás je na horním povrchu opatřen jemným separačním posypem. Na spodním povrchu je opatřen separační PE fólií. Tloušťka 2x4mm. Pro překrytí svarů.

- penetrace-asfaltová emulze

5. Zvýšený betonový sokl (práh)



INFORMACE I

Zadavatel v souvislosti s výše uvedenými odpověďmi předkládá nový, upravený a pro zpracování nabídek závazný soupis stavebních prací, dodávek a služeb. Změny jsou zvýrazněny červeným písmem.

INFORMACE II

Zadavatel posoudil výše poskytnuté vysvětlení zadávací dokumentace a rozhodl o prodloužení lhůty pro podání nabídek tak, jak je uvedeno níže. Zadavatel upravuje lhůtu pro podání nabídek následovně:

LHŮTA PRO PODÁNÍ NABÍDEK

Lhůta pro podání nabídek končí dne **7. 1. 2026 v 10.00 hod.**

Přílohy:

Soupis stavebních prací, dodávek a služeb_vys3